



Inclusive Play

Chez Inclusive Play, nous concevons, développons et fabriquons des produits de jeu innovants et de qualité qui offrent un choix et des défis tout en tenant compte des handicaps ; permettant aux enfants, quelles que soient leurs capacités, de jouer et d'apprendre ensemble.

Nous nous efforçons de faire en sorte que nos produits et la conception des aires de jeux soient totalement accessibles et inclusifs. Pour ce faire, nous examinons les éléments des espaces ludiques qui empêchent les enfants d'accéder à des expériences de jeu agréables.

Les personnes en situation d'handicap le sont aussi du fait qu'elles sont exclues de la participation au sein de la société en raison d'obstacles physiques, organisationnels et comportementaux.

Un terrain de jeu totalement inclusif favorisera le modèle social du handicap ; il permettra de renforcer l'estime de soi et la confiance, tout en encourageant l'indépendance.

En laissant les barrières sociales et physiques disparaître dans nos aires de jeux, nous pouvons offrir des chances de jeu égales à tous les enfants.

Cette orientation unique, ainsi que notre boîte à outils de conception pratique (PiPA) et notre catalogue de produits entièrement inclusifs, nous permettent de vous aider à combler vos connaissances en matière de conception.

Nous sommes passionnés par la conception et la promotion d'espaces de jeu totalement inclusifs et nous sommes là pour vous aider à créer les vôtres.



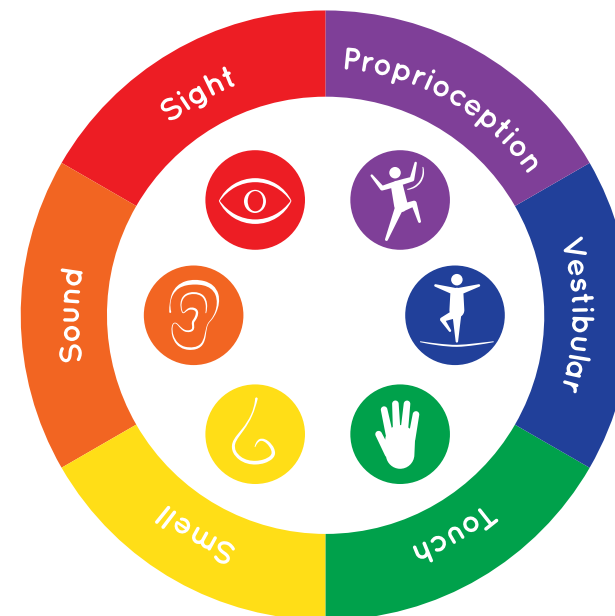
Les six sens du jeu inclusif

Le jeu sensoriel engage tous les enfants et stimule leurs récepteurs.

Le jeu sensoriel est important pour le développement et garantit que l'expérience de jeu implique le corps tout entier, même si un enfant ne peut pas nécessairement s'impliquer physiquement dans chaque activité. Dans votre aire de jeu, vous devez tenir compte du nombre de sens qui sont sollicités en position assise et debout. Nous recommandons un minimum de trois, mais plus c'est mieux !

En travaillant avec nous vous vous assurerez que votre espace de jeu est accessible, qu'il offre des niveaux de risque et de défi appropriés, mais aussi qu'il garantit une stimulation sensorielle correcte pour tous les enfants, quelles que soient leurs capacités.

Notre roue des six sens explique les différents récepteurs sensoriels et cette clé est utilisée dans tout notre catalogue Inclusive Play pour vous aider à identifier les produits de jeu appropriés pour votre espace de jeu.



Six Senses Wheel



Odeur - Contribue au plaisir de la vie en améliorant les activités sociales



Son - Favorise la progression cognitive en développant la capacité à traiter l'information



La vue - Développe le sens visuel, en aidant les enfants à obtenir des réponses motrices appropriées



Proprioception - Conscience de soi et des articulations



Vestibulaire - Contribue à l'équilibre



Toucher - Aide à différencier la pression, la texture et la traction



Inclusive Play®

Bouge

Les équipements dynamiques sont indispensables à toute aire de jeu, mais peuvent souvent être inaccessibles à ceux dont le mouvement est limité ou lorsque des aides à la mobilité sont nécessaires.

La gamme d'équipements de mobilité d'Inclusive Play a été conçue en tenant compte de la facilité de transfert afin que chacun puisse en profiter, quelles que soient ses capacités.

Les équipements de rotation et de déplacement offrent des niveaux fantastiques de stimulation sensorielle et motrice pour tous les enfants. Ce type d'équipement permet à tous les enfants d'acquérir ou d'améliorer le contrôle de leur corps et la synchronisation de leurs mouvements.

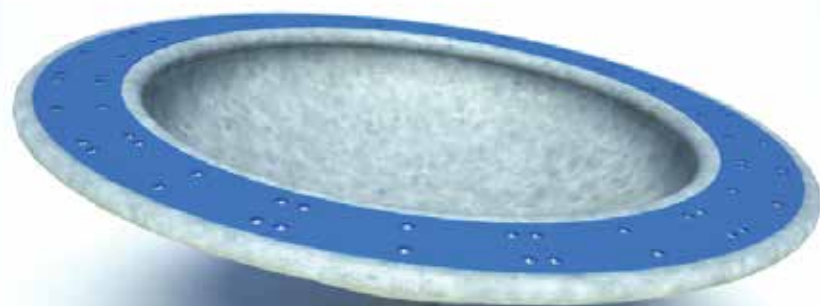


Notre gamme variée d'équipements de mouvement combine la coordination, les sensations d'élévation et la conscience de la hauteur avec le plaisir, la vitesse et le défi pour ceux qui en ont besoin.

Ainsi, votre espace de jeu permet à vos pairs, vos amis et votre famille de s'amuser tous ensemble.

IP01 Revolve

IP03 Moonwalker



Age	F.F.H.	M ²
4+	1m	26.4m ²



Notre Revolve procure des sensations que les enfants ne peuvent pas simuler facilement dans la vie de tous les jours en combinant un mouvement de rotation et de balancement qui peut être utilisé pour des rotations douces et un jeu rapide et dynamique.

Le rebord extérieur, associé à la position assise créée par la cuvette profonde, rend le Revolve très accessible aux enfants de toutes capacités. Le large rebord, à hauteur de transfert du fauteuil roulant, permet non seulement de faciliter les transferts mais aussi d'augmenter la valeur ludique car les enfants peuvent s'asseoir confortablement pour se propulser de manière indépendante.



Age	F.F.H.	M ²
2+	0.3m	8.6m ²



Notre Moonwalker est un disque plat qui tourne et qui est très amusant lorsqu'il est utilisé en position assise, debout ou couchée, chaque position mettant au défi l'équilibre et la coordination de tous les enfants.

Ces trois fonctions de jeu distinctes constituent un défi pour les enfants qui en ont besoin, tout en offrant une expérience dynamique exceptionnelle pour ceux qui se sentent moins confiants ou qui ont moins de la mobilité.

IP04 Miniwalker

IP06 Pirouette



Age	F.F.H.	M ²
2+	0.3m	8.6m ²



Notre petit disque rotatif Miniwalker est très amusant lorsqu'il est utilisé en position assise ou debout. La surface antidérapante ajoute une sécurité supplémentaire, de sorte que les enfants se sentent en sécurité lorsqu'ils sont debout sur le disque.

Ce jeu de faible hauteur invite les enfants à jouer assis ou debout, selon ce qui leur convient le mieux, et à apprécier le mouvement de rotation dynamique qui favorise l'équilibre, la coordination et le développement sain du cerveau.



Age	F.F.H.	M ²
3+	0.3m	8.6m ²



Notre Pirouette est un petit disque tournant avec une barre de maintien centrale qui apporte un soutien et un équilibre supplémentaires à ceux qui en ont besoin. La surface antidérapante ajoute une sécurité supplémentaire pour permettre aux enfants de se sentir en sécurité une fois debout sur le disque.

Ce disque de faible hauteur permet aux enfants d'accéder à la surface et profiter de la rotation dynamique qu'elle apporte, en encourageant le développement sain du cerveau chez tous les enfants.

IP09 Fusion

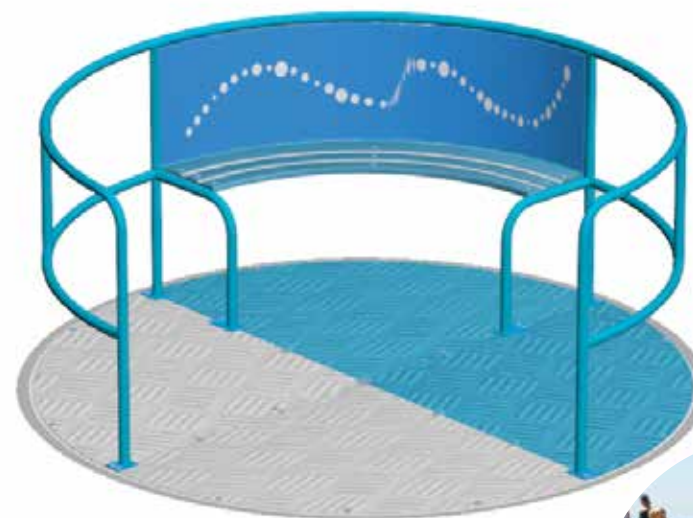


Age	F.F.H.	M ²
3+	1m	22.4m ²



Notre Fusion est un bol plus petit et plus compact qui offre le même mouvement combiné de balancement et de rotation que le Revolve. Les sensations procurées par ces bols sont tout à fait uniques et offrent une valeur de jeu bien supérieure à celle d'un "point" traditionnel. Le large rebord aide ceux qui peuvent passer de leur fauteuil roulant à la cuvette tout en offrant un espace pour ceux qui souhaitent se propulser de manière indépendante.

IP12 Wheelspin



Age	F.F.H.	M ²
3+	1m	25.6m ²



Notre Wheelspin est l'équipement le plus complet du marché avec sa grande surface permettant aux enfants de jouer en groupe avec suffisamment de place pour deux fauteuils roulants ordinaires ou un fauteuil plus grand à assistance électrique.

Sa conception soigneusement étudiée permet non seulement de se tenir debout, mais aussi de s'asseoir avec un soutien dorsal, ce qui laisse suffisamment de place pour qu'un parent ou une personne en charge puisse s'asseoir avec son enfant ou pour ceux qui ont besoin d'un soutien postural supplémentaire.



inclusive
play

IP12 Wheelspin Inclusive Roundabout

Le Roundabout de Inclusive Play est sans aucun doute l'équipement le plus inclusif sur le marché. Il permet aux enfants avec ou sans aide à la mobilité de jouer côte à côte, offrant ainsi à tous les enfants l'expérience libératrice du mouvement dynamique.



Product
Spotlight

Notre Wheelspin offre une fonction de jeu fantastique et inclusive, qui convient à tous, grâce aux caractéristiques de conception suivantes :

- Une grande surface qui permet aux enfants de jouer en groupe ; elle offre également suffisamment de place pour accueillir jusqu'à deux fauteuils roulants standard ou un fauteuil à assistance électrique plus grand
- Accès affleurant le sol pour faciliter l'accès
- La surface texturée permet aux enfants malvoyants de sentir facilement leur chemin sur l'équipement
- Les places assises prévues permettent aux parents, aux soignants ou aux amis de s'asseoir côte à côte et de s'amuser ensemble !
- Une trappe de maintenance a été intégrée dans la conception pour faciliter l'accès en cas de besoin.

L'importance du mouvement dynamique pour tous les enfants ne peut être sous-estimée, mais elle est particulièrement importante pour les enfants qui ne peuvent pas accéder facilement aux objets mobiles traditionnels. L'expérience de ce type de mouvement et d'équilibre est très utile pour stimuler le sens vestibulaire et est essentielle au développement sain du cerveau.

IP12-WILD Wildlife Wheelspin



Age	F.F.H.	M ²
3+	1m	25.6m ²



Le Wheelspin Wildlife est l'alternative décorative au design standard du Wheelspin, offrant une esthétique plus douce pour s'intégrer dans des environnements plus naturels ou paysagers. Il est essentiel de ne pas sous-estimer l'importance des activités dynamiques en mouvement pour les enfants. Sentir ce type de mouvement et d'équilibre est excellent pour engager le vestibulaire et est vital pour le développement sain du cerveau.

IP12-SS Silver Sparkle



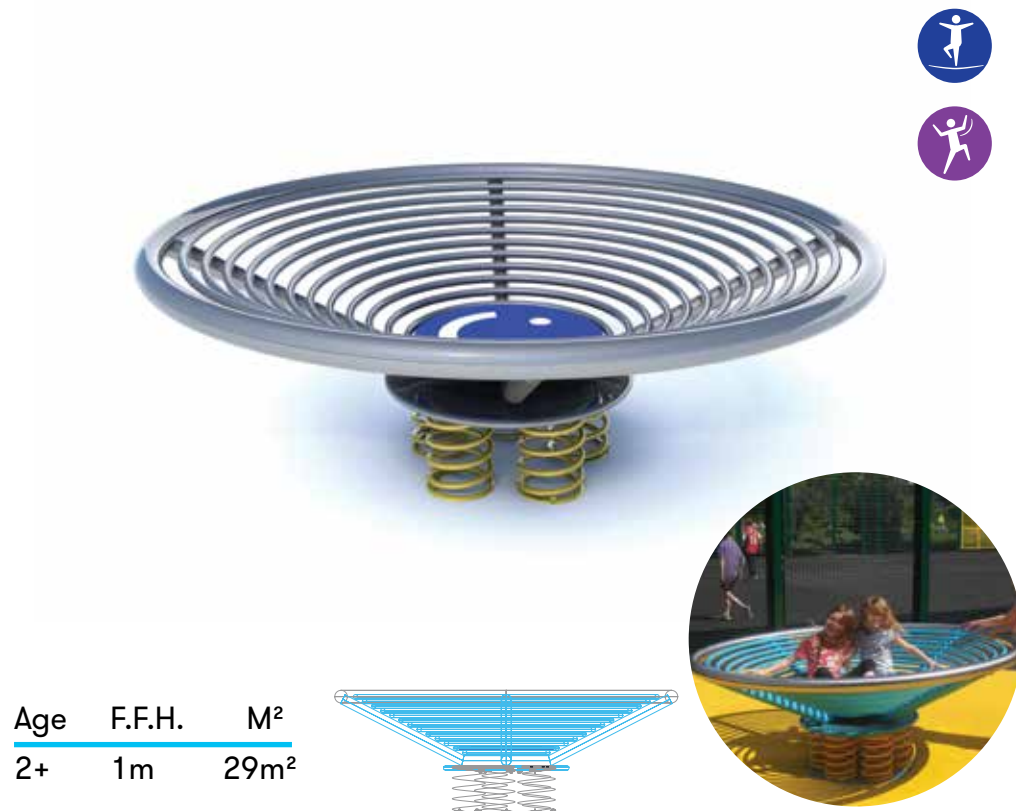
Age	F.F.H.	M ²
3+	1m	25.6m ²



Le Wheelspin Silver Sparkle est l'alternative décorative au design standard du Wheelspin, offrant une esthétique plus douce pour s'intégrer dans des environnements plus naturels ou paysagers. Il utilise le panneau arrière du Wheelspin Wildlife pour un élément tactile amusant, en apportant une touche de couleur. Il est essentiel de ne pas sous-estimer l'importance des activités dynamiques en mouvement pour les enfants. Sentir ce type de mouvement et d'équilibre est idéale pour engager le vestibulaire et est vitale pour le développement sain du cerveau.

IP13 Vortex

IP16 Butterfly

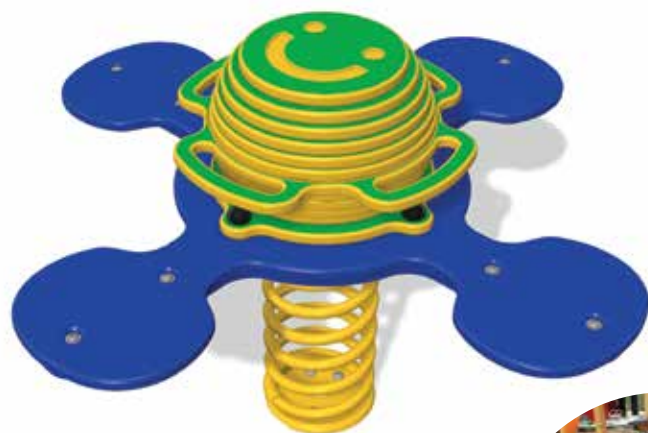


Ce panier en acier de 2 m de diamètre repose sur 6 ressorts qui oscillent et tournent pour créer une expérience de jeu à la fois dynamique et stimulante pour tous les âges. Cette pièce robuste et excitante est particulièrement adaptée aux enfants plus âgés ; cependant, les utilisateurs plus jeunes et moins exubérants génèrent moins de mouvements, ce qui garantit que la réponse de l'appareil correspond à la capacité de l'utilisateur. Le plat profond offre un excellent support à ceux qui en ont besoin tout en leur permettant d'être au centre du plaisir.



Notre version plus inclusive et accessible de la balançoire traditionnelle peut être utilisée de différentes manières, permettant à l'utilisateur de définir sa propre expérience de jeu. Conçue à la hauteur de transfert du fauteuil roulant, la surface est suffisamment spacieuse pour que plusieurs enfants puissent s'asseoir ou se lever ensemble. Les bras relevés permettent à l'utilisateur de s'asseoir ou de s'allonger en étant soutenu sur la surface, ce qui est bénéfique pour ceux qui ont besoin d'un soutien postural supplémentaire. La large surface est recouverte de caoutchouc poreux, ce qui permet aux utilisateurs de se sentir en sécurité lorsqu'ils sont debout.

IP17 Orb Rocker



Age	F.F.H.	M²
3+	0.72m	13.3m²



Notre Orb Rocker à quatre places permet à des amis de jouer ensemble, en combinant les éléments sensoriels du son et du contraste des couleurs avec la stimulation physique du mouvement dynamique de balancement qui est essentiel pour développer l'équilibre, la posture et le contrôle de la tête d'un enfant.

L'Orb Rocker a été conçu pour que les enfants puissent atteindre un bon équilibre en position assise grâce aux poignées.

IP20 Infinity Bowl



Age	F.F.H.	M²
2+	1m	17.5m²

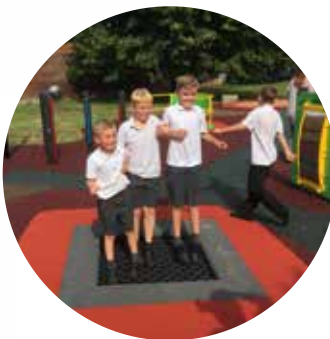
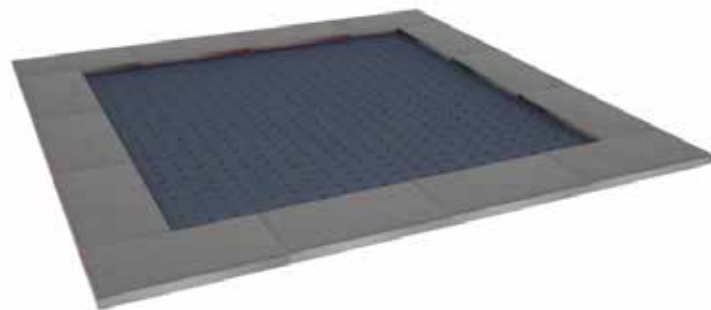


Notre bol Infinity, avec son design unique à bord plongeant, a été soigneusement développé pour augmenter l'inclusivité, permettant un accès beaucoup plus facile à l'intérieur et à l'extérieur du bol.

La cuvette est conçue pour s'asseoir à un angle qui augmente encore la facilité d'accès et offre une position assise confortable tout en permettant à la cuvette de se déplacer automatiquement ; un enfant n'a qu'à incliner légèrement son corps pour faire bouger la cuvette. Cela encourage non seulement l'indépendance, mais permet également aux enfants de jouer seuls s'ils le souhaitent.



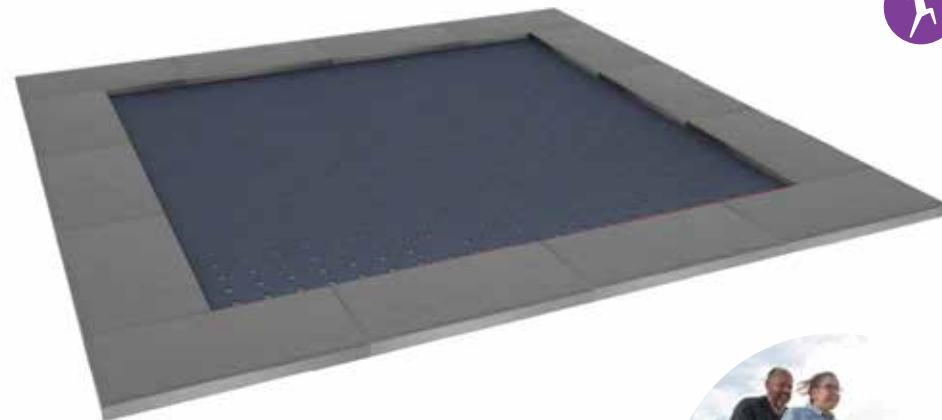
IP30 1.5m x 1.5m Trampoline



Age	F.F.H.	M ²
2+	<0.6m	20.3m ²

Les trampolines sont l'un des éléments les plus inclusifs car ils sont intergénérationnels et permettent aux enfants de toutes capacités de jouer. Ils font appel aux sens vestibulaire et proprioceptif, qui sont tous deux importants pour le développement cognitif et la compréhension de la position du corps dans l'espace.

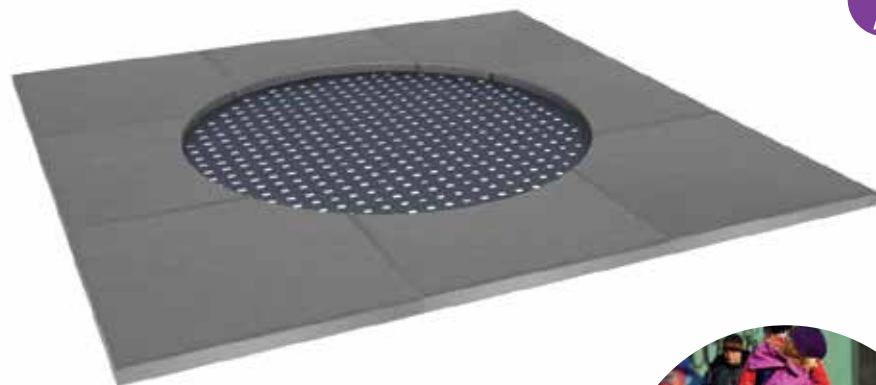
IP31 2m x 2m Trampoline



Age	F.F.H.	M ²
2+	<0.6m	25m ²

Le plus grand de nos trampolines offre suffisamment d'espace pour permettre à un utilisateur de fauteuil roulant et à un parent ou à une personne qui s'occupe d'un enfant d'en profiter. Parfaits pour les jeux libres comme pour les jeux organisés, nos trampolines peuvent être installés dans des espaces de jeu surveillés ou non.

IP33 Circular Trampoline



Age	F.F.H.	M ²
2+	<0.6m	20.3m ²

Non seulement les trampolines sont excellents pour la remise en forme, la posture et la thérapie de rebond, mais ils nous aident également à solliciter les sens proprioceptifs et vestibulaires. Tous nos trampolines sont adaptés aux espaces extérieurs non surveillés, étant à la fois résistants au vandalisme et aux intempéries.



Inclusive Play®

Balançoires

Les balançoires sont les favorites des aires de jeux et constituent un élément essentiel de notre gamme, car chaque enfant a le droit de profiter de la merveilleuse sensation de liberté que procure le mouvement de la balançoire.

Notre gamme de balançoires offre une solution pour tous les besoins et tous les espaces.

Tous nos sièges plats et berceaux sont équipés en standard de roulements anti-enroulement qui empêchent les chaînes de s'enrouler autour de la barre transversale, limitant ainsi les possibilités de comportement antisocial.



Le mouvement de balancement présente des avantages pour tous les enfants ; être apaisé et réconforté par le balancement rythmique peut être une bonne chose pour les enfants qui peuvent être dépassés par l'action autour d'eux.

IP15 iSwing



Age	F.F.H.	M ²
all ages	1m	30m ²

Cette unité a été conçue pour les personnes qui ne peuvent pas facilement sortir de leur fauteuil roulant. C'est un élément essentiel de notre gamme car chacun a le droit de profiter de la sensation de liberté que procure le balancement. La traction par corde incluse dans la conception permet aux personnes ayant une mobilité du haut du corps de se balancer de manière indépendante.

IP22 Wave Swing



Age	F.F.H.	M ²
2+	1.5m	21m ²

Notre Wave Swing est l'une des balançoires les plus multifonctionnelles du marché. Les enfants peuvent y jouer en groupe, mais elle permet également à un enfant de s'asseoir ou de se coucher avec le soutien d'un membre de la famille ou d'une personne qui s'occupe de lui. L'avantage de notre nid est qu'il a été conçu pour être moins profond que le nid traditionnel, ce qui permet aux utilisateurs d'entrer et de sortir plus facilement. La balançoire a également été conçue pour les enfants, les adolescents et les adultes, ce qui en fait une pièce qui peut être appréciée par l'ensemble de la famille.

IP23 Sit Up Swing

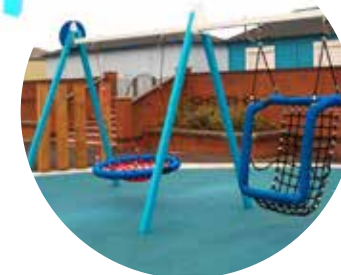


Age	F.F.H.	M ²
2+	1.5m	21m ²

Notre Sit Up Swing offre une alternative au Wave ou à l'iSwing tout en fournissant le soutien dorsal nécessaire à la hauteur de transfert du fauteuil roulant. En plus de fournir un soutien supplémentaire, la balançoire Sit Up Swing donne une sensation de cocon aux enfants qui aiment être plus soutenus lorsqu'ils s'adonnent à des activités de jeu dynamiques.

La grande largeur du siège de la balançoire permet à un adulte ou à un soignant de s'asseoir avec un enfant ou à des amis de jouer ensemble.

IP24 Double Bay Sit Up and Wave Swing



Age	F.F.H.	M ²
2+	1.5m	21m ²

Cette balançoire est un excellent moyen d'offrir un véritable cadre social pour que les enfants de toutes capacités puissent jouer ensemble. Le siège Sit Up offre un espace avec un soutien dorsal supplémentaire pour ceux qui en ont besoin, tandis que notre populaire siège Wave permet à tous les enfants de jouer en groupe. Les deux sièges sont situés à la hauteur de transfert du fauteuil roulant pour permettre aux enfants d'entrer et de sortir plus facilement.



IP24 Double Bay Sit Up and Wave Swing Traditional Fun

Le Combi Sit Up and Wave Swing est un excellent moyen d'offrir un véritable cadre social dans un espace pour les enfants qui ont besoin d'une balançoire à usage unique avec support dorsal pour jouer avec leurs amis. Pour ceux qui ont du mal à entrer et sortir facilement d'une balançoire à vagues, le siège Sit Up offre une excellente alternative tout en permettant aux enfants de jouer ensemble.



Product
Spotlight

- Le siège à vague esy est peu profond. À la hauteur de transfert du fauteuil roulant, il permet de se déplacer facilement pour entrer et sortir
- Le siège Wave offre suffisamment d'espace pour que les enfants puissent jouer en groupe, pour qu'un enfant puisse s'asseoir avec le soutien d'un parent ou d'une personne en charge, ou pour qu'un enfant puisse utiliser ce vaste espace pour se sentir soutenu au sein du Wave
- Le Sit Up Swing est une alternative à la Wave et offre l'avantage d'une position assise droite et d'un soutien dorsal supplémentaire dont les enfants handicapés physiques ont souvent besoin.
- La position assise offre également une sensation de sécurité et de cocon que certains enfants préfèrent lorsqu'ils participent à des activités de jeu dynamiques

Les balançoires offrent une fantastique stimulation physique et sensorielle à tous les enfants et ces sièges sont un moyen facile de rendre votre espace de jeu nouveau ou existant beaucoup plus inclusif. Notre gamme de balançoires vous permet de créer un espace social et inclusif où tous les enfants peuvent profiter du mouvement libre de la balançoire.



IP25 Triple Bay Combination Swing



Age	F.F.H.	M ²
2+	1.5m	58m ²



Notre balançoire combinée triple offre un espace social aux enfants de toutes capacités pour qu'ils puissent interagir et jouer ensemble.

Avec des options qui offrent un soutien supplémentaire et des sièges traditionnels, c'est une pièce fantastique pour créer un espace social au sein de votre aire de jeu.

La configuration des deux sièges peut être modifiée en fonction de vos besoins, en ayant soit deux sièges plats ou berceaux, soit un de chaque.

IP26 Single Bay Anti-Wrap Swing



IP26C - Cradle seats



IP26F - Flat seats



IP26M - Mixed seats

Age	F.F.H.	M ²
2+	1.5m	21m ²



La balançoire Single Bay Swing offre l'espace parfait pour que tous les enfants puissent profiter de la sensation de liberté que procure la balançoire tout en augmentant leur confiance, leur équilibre et leur force physique.

IP27 Double Bay Anti-Wrap Swing



IP27F - Flat seats



IP27C - Cradle seats



IP27M - Mixed seats



Age	F.F.H.	M ²
2+	1.5m	42m ²

Les balançoires double constituent un équipement fantastique pour encourager l'interaction sociale entre les amis et les familles.

Choisissez parmi les sièges plats et les berceaux pour créer votre combinaison parfaite.

IP28 Double Bay Anti-Wrap Combination Swing



Age	F.F.H.	M ²
2+	1.5m	42m ²

Le siège Wave permet aux balançoires doubles d'être plus accessibles et de permettre à un plus grand nombre d'enfants de s'amuser.

Le siège Wave a été conçu pour être moins profond afin de permettre aux utilisateurs d'entrer et de sortir plus facilement et assez grand pour jouer en groupe, avec un parent ou une personne qui s'occupe d'eux ou pour qu'un enfant seul puisse se coucher dans le Wave. La configuration des deux sièges peut être modifiée, avec deux sièges plats, berceaux ou mixtes.

IP29 Buddy Swing



Age	F.F.H.	M ²
2+	1.5m	21m ²



Notre Buddy Swing est un ajout unique à tout espace de jeu, conçu pour promouvoir le jeu intergénérationnel dans lequel un parent ou un soignant peut s'impliquer pleinement dans l'expérience de jeu.

S'asseoir face à face pendant le jeu permet l'interaction et la communication entre les deux utilisateurs dans un cadre amusant et ludique. Ce contact étroit avec un parent ou une personne en charge peut être vital pour certains enfants qui ont besoin d'un soutien émotionnel plus important dans un cadre de jeu très actif. Le face-à-face crée un environnement sûr et confortable dont on peut profiter dans les moments de stress ou de contrariété.



Inclusive Play®

Panneaux sensoriels et ludiques

Les équipements et les environnements de jeu sensoriels sont essentiels au développement de tous les enfants.

Les expériences tactiles fournies dans un espace de jeu aident à développer et à exercer le sens du toucher, de la vision et du son.

Des éléments naturels tels que les rochers, les éléments d'aménagement paysager, etc. le jeu tactile avec du sable et de l'eau. Tous ces éléments peuvent élever le niveau d'expérience d'un enfant dans un espace, en lui donnant l'occasion de faire appel à tous ses sens dans le jeu.



En intégrant des panels sensoriels et ludiques dans un nouveau ou un espace existant, vous offrez des possibilités de jeu et de stimulation à tous les enfants pour qu'ils s'amuse ensemble. Les panneaux de jeu aident à développer la compréhension logique, les capacités de prise de décision et la réflexion stratégique dans un environnement amusant qu'ils peuvent apprécier avec leurs amis, leur famille et les personnes qui s'occupent d'eux. Nos panneaux sensoriels peuvent également être utilisés pour créer un espace plus calme, loin de l'action principale, afin de permettre aux enfants de passer du temps loin d'un espace bruyant et occupé qui peut être intimidant et accablant.

IP05 Orb



Age	F.F.H.	M²
all ages	<0.6m	4.3m²

L'orbe, qui est disponible dans un choix de couleurs vives, est l'un des best-sellers d'Inclusive Play. Il est très sensoriel, amusant, convivial et accessible à tous les enfants. Il se balance, émet un son et sa surface texturée aux bords striés en fait une unité très tactile.

IP07 Mezzo



Age	F.F.H.	M²
all ages	<0.6m	N/A

Notre Mezzo offre une stimulation visuelle et un engagement avec le panneau transparent en haut, permettant aux enfants de regarder à l'intérieur et de voir les balles bouger. La surface texturée avec des bords striés et des couleurs contrastantes en fait également une unité très tactile. Simple, mais attrayant, notre Mezzo offre aux enfants de toutes capacités une chance d'interagir avec des mouvements qu'ils peuvent contrôler ; un excellent moyen d'encourager la motricité globale et d'établir la notion de cause à effet.

IP11 Oak Orb



Age F.F.H. M²
all ages <0.6m 4.3m²



Notre Orb est également disponible en chêne magnifiquement travaillé à la main, qui s'intègre parfaitement dans les espaces de jeu naturels et paysagers, le chêne offrant une expérience tactile alternative. Nous pensons qu'inclure des matériaux naturels dans un espace peut offrir une expérience sensorielle précieuse.

IP14 Rainmaker



Age F.F.H. M²
all ages <0.6m 9.4m²



Le visage souriant de notre Rainmaker est un ajout bienvenu à tout terrain de jeu et devient encore plus attrayant une fois qu'un enfant commence à le bouger. En créant un bruit de pluie apaisant, il est un outil fantastique pour encourager le mouvement physique et aider l'enfant à développer sa concentration et sa coordination.

Lorsqu'il est placé dans un espace plus calme, le Rainmaker peut être un excellent outil pour apaiser les enfants stressés et contrariés par son bruit apaisant et ses mouvements répétitifs.



IP05/IP11 Orb Sens Favoris

L'un de nos objets de jeu les plus populaires, nos orbes lumineux et musicaux fournissent un équipement très sensoriel, amusant, convivial et accessible qui peut être inclus dans l'aire de jeu principale ou utilisé pour fournir un espace amusant, mais moins envahissant, ailleurs.



Product
Spotlight



Nos orbes offrent une fonction de jeu fantastique et inclusive, qui convient à tous, grâce aux caractéristiques de conception suivantes :

- Situé à une hauteur qui peut être appréciée en position debout et assise
- Les bords striés offrent une stimulation tactile et un peu plus de prise pour ceux qui ont besoin d'un soutien debout
- Les couleurs contrastées des trois orbes sont non seulement amusantes, mais aussi particulièrement utiles pour les enfants malvoyants.
- Les différents sons de chaque orbe permettent une expérience plus enrichissante et encouragent les enfants à faire de la musique ensemble lorsque les trois orbes sont situées ensemble, développant ainsi le travail d'équipe et les compétences sociales
- Egalement disponible en chêne pour des espaces de jeux plus naturels et aménagés

"J'ai vu des enfants d'environ 18 mois à 18 ans déplacer les orbes de différentes manières pour comparer les sons. Les parents et les grands-parents étaient intrigués par ces orbes et y asseyaient les petits enfants comme s'il s'agissait de ressorts normaux, mais avec un avantage sonore. Après l'école, les enfants plus âgés sont devenus compétitifs et ont essayé d'être les plus forts, et ont expérimenté quel son des orbes pouvait le mieux voyager à travers le site". - Peter Mann, parent



IP18 Minisphere



Age	F.F.H.	M ²
2+	<0.6m	N/A

Notre Minisphère est un panneau de jeu à deux faces conçu pour être installé à une faible hauteur afin de permettre l'accès aux jeunes enfants et aux personnes en fauteuil roulant. Chaque jeu est différent, l'un d'eux ayant un attrait visuel élevé, ce qui est idéal pour les enfants à mobilité et coordination limitées, tandis que l'autre accroît la conscience des fonctions et des mouvements des enfants tout en stimulant leur motricité fine.

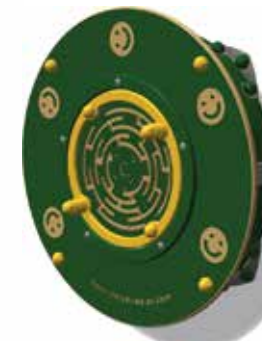


IP19 Microsphere

IP19BM-GYG
Ball maze (Green-Yellow)

IP19RW-BYB
Rain Wheel (Blue-Yellow)

IP19BM-GYG
Rain Wheel (Green-Yellow)



Age	F.F.H.	M ²
2+	<0.6m	N/A

Nos microsphères ont été conçues pour être installées sur des murs, des clôtures et des unités de jeu pour des sites qui peuvent manquer d'espace mais qui veulent néanmoins augmenter l'expérience de jeu sensorielle. Le labyrinthe de balles concentre l'esprit et permet aux enfants d'explorer la résolution de problèmes, la coordination et le travail d'équipe tandis que la roue de la pluie est visuellement et auditivement stimulante, encourageant la motricité fine et la coordination.

Les deux Microsphères ont été conçues avec des poignées plus grandes pour que tout le monde puisse les utiliser aussi facilement que possible.





Age	F.F.H.	M ²
2+	<0.6m	N/A



Notre PiPA Lollipop envoie le message de l'inclusion. Il n'est pas possible de l'acheter pour n'importe quel espace de jeu. Pour pouvoir acheter la sucette, l'espace de jeu doit être évalué à l'aide de notre liste de contrôle PiPA afin de s'assurer qu'il est vraiment inclusif.

Une fois qu'une aire de jeu est réussie, un affichage sur notre carte PiPA en ligne aide les familles à trouver des aires de jeu inclusives et accessibles dans tout le pays. Pour plus d'informations sur PiPA (Plan Inclusive Play Area), veuillez nous consulter.



Age	F.F.H.	M ²
2+	<0.6m	N/A



Le dessin a toujours été un moyen amusant et agréable de s'exprimer tout en améliorant la motricité fine et permet d'illustrer des idées que les enfants peuvent avoir du mal à exprimer d'une autre manière. Notre tableau noir Scribbler est un moyen fantastique d'amener cette activité amusante dans les espaces de jeu extérieurs.

Un tableau noir peut non seulement fournir un espace où les enfants peuvent dessiner pour s'amuser mais peut aussi encourager la communication des enfants et encourager les jeux plus calmes et plus silencieux pour ceux qui ont besoin un peu de temps loin de l'action principale.



IP301 Tic-Tac-Toe



Age	F.F.H.	M ²
3+	<0.6m	N/A



Notre panneau de jeu Tic-Tac-Toe a été conçu à une hauteur accessible, avec des couleurs contrastées et du braille pour aider tout le monde à apprécier ce jeu bien connu. Ces jeux simples et faciles à comprendre aident les enfants à développer leur motricité fine, leur compréhension logique et leur stratégie dans un environnement amusant qui peut être apprécié à la fois par leurs pairs et par leur famille.

IP302 3-To-Connect



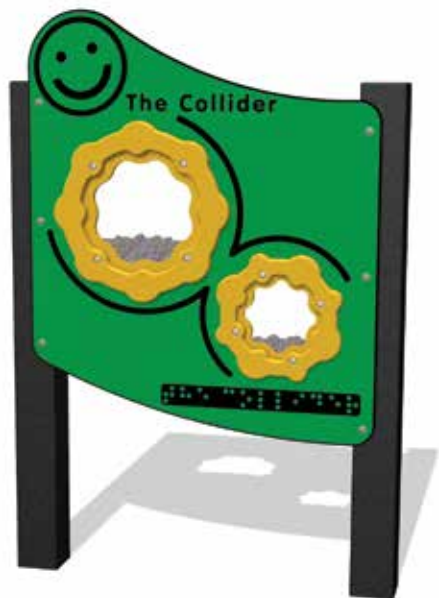
Age	F.F.H.	M ²
3+	<0.6m	N/A



Notre 3-To-Connect a été conçu spécialement pour une utilisation en extérieur. C'est un jeu amusant qui aide les enfants à comprendre le processus de prise de décision et à développer la logique. Un grand jeu pour toute la famille.

IP303 The Collider

IP304 Colourfly



Age	F.F.H.	M²
2+	<0.6m	N/A



Lorsqu'un enfant n'a pas la capacité de se déplacer physiquement, regarder d'autres choses bouger est engageant et thérapeutique. Ajoutez un jeu sensoriel supplémentaire, comme notre collisionneur, avec le bruit des roulements qui entrent en collision, et vous êtes sur la bonne voie. Même si le jeu est moins mouvementé, il reste précieux.



IP304



IP304N



Age	F.F.H.	M²
1+	<0.6m	N/A



Notre Colourfly offre une stimulation visuelle fantastique permettant aux enfants de regarder à travers les ailes colorées pour voir leur environnement un peu différemment. Les utilisateurs peuvent contrôler la façon dont ils changent leur vision et interagissent avec leur environnement. Ce panneau de jeu convient parfaitement à tous les espaces de jeu, mais il est idéal pour créer des zones de calme au sein d'un espace afin de permettre aux enfants de passer un peu de temps à l'écart d'un espace de jeu bruyant et animé que certains enfants peuvent trouver accablant et intimidant.



IP305 Fun Reflections



Standard

Concave

Convex



Age	F.F.H.	M²
all ages <0.6m	N/A	

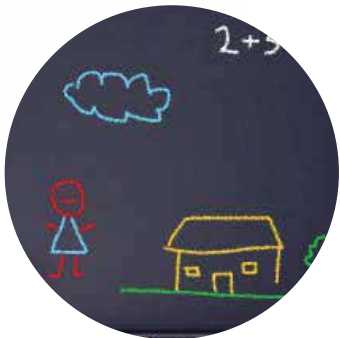


Nos miroirs flottants Fun Reflection ajoutent un élément visuel amusant dans tout espace de jeu. Fun Reflections déforme le monde qui nous entoure, ce qui contribue à remettre en question les perceptions. Les miroirs sont un moyen fantastique pour les enfants d'observer le mouvement et de prendre conscience d'eux-mêmes et des personnes qui les entourent.

IP307 Daisy Doodle



Age	F.F.H.	M²
all ages <0.6m	N/A	



Le tableau Daisy Doodle a été conçu pour inspirer la créativité dans n'importe quel environnement de jeu et peut être fixé au mur ou posé sur des poteaux. Encourager les enfants à dessiner est un excellent moyen d'inspirer la créativité et la communication, en les faisant participer à leur environnement et en observant ce qui les entoure.

IP308 Tactile Topiary



Age F.F.H. M²
all ages <0.6m N/A

Notre panneau de jeu Tactile Topiary a été conçu pour créer une caractéristique sensorielle avec une variété d'expériences tactiles différentes. Les compteurs tournants et mobiles sont parfaits pour développer la coordination et la motricité fine que de nombreux enfants qui suivent des thérapies ludiques pratiquent souvent.



Inclusive Play[®] Musical

La création musicale est l'une des formes les plus puissantes de développement ; elle contribue à encourager les compétences linguistiques et la résolution de problèmes et favorise la conscience spatiale tout en étant une expérience sociale extrêmement agréable.

Nos instruments accordés vous permettent d'introduire de la musique dans votre espace de jeu ; transformant ainsi votre espace de jeu en une expérience multisensorielle pour tous les utilisateurs, mais particulièrement pour les enfants qui peuvent avoir du mal à profiter de cette expérience en utilisant des équipements d'aire de jeu plus traditionnels.



La musique permet à tous les enfants d'interagir ensemble dans un environnement détendu où ils n'ont pas peur de se tromper ; les enfants peuvent s'exprimer tout en développant leur sens du rythme, leur capacité de communication et leur aptitude à travailler en équipe.

Les objets musicaux peuvent également être utilisés pour détendre les enfants stressés et débordés en leur offrant un espace où ils peuvent prendre du temps loin de l'espace de jeu principal et s'amuser en tête-à-tête ou seuls tout en continuant à jouer.

IP400 Series: Music Box



IP400 Xylophone



IP401 Glockenspiel



IP402 Tongue Drums



IP403 Bongos



Age	F.F.H.	M ²
3+	<0.6m	N/A

La création musicale est l'une des formes les plus puissantes de développement pour tous les enfants ; elle aide au langage, à la résolution de problèmes et à la conscience spatiale ainsi qu'au travail d'équipe. Notre gamme Music Box a été conçue pour donner aux enfants un accès gratuit à la création musicale sous forme de set ou de produit unique, apportant le plaisir de la musique dans les espaces intérieurs et extérieurs.



IP410 Rainbow Chimes



Age	F.F.H.	M ²
3+	<0.6m	N/A

Nos carillons arc-en-ciel sont une façon visuellement saisissante d'amener la musique dans votre espace de jeu. Conçues pour être installées sur des poteaux ou sur un mur ou une clôture, les couleurs visuellement frappantes offrent un contraste et aident l'équipement à se démarquer.

La musique est un excellent moyen de rassembler les gens et ces carillons sont fantastiques à apprécier en groupe ou en solitaire. De nombreux enfants, quels que soient leurs besoins ou leurs capacités, trouvent la musique incroyablement relaxante.

IP411 Rainbow Beat



Age	F.F.H.	M ²
3+	<0.6m	N/A



Notre Rainbow Beat est une excellente option si vous recherchez un design et un jeu musical saisissants qui complètent nos autres éléments musicaux et offrent aux enfants un son légèrement différent. Il présente également l'avantage de ne pas avoir de batteurs, ce qui peut être difficile à tenir pour certains enfants.

IP412 Chime Solo



Age	F.F.H.	M ²
3+	<0.6m	N/A



Notre Chime Solo est un petit modèle compact à grande valeur ludique qui intègre la musique et le mouvement. Les enfants peuvent créer leurs propres jeux musicaux en courant autour du poteau, ce qui est un moyen fantastique de réunir le mouvement et le son, ce qui aide à développer la coordination et la concentration.

IP400 Music Box

Créer de la musique

Notre gamme Music Box a été développée pour permettre à tous les enfants d'accéder gratuitement à la création musicale. Les boîtes à musique peuvent être achetées séparément ou en groupe, pour être placées dans un espace de jeu ou pour créer un fantastique centre musical permettant à tous les enfants de s'amuser à créer de la musique dans leur aire de jeu.



Product
Spotlight



Nos boîtes à musique offrent une fonction de jeu fantastique et inclusive, qui convient à tous, grâce aux caractéristiques de conception suivantes :

- Elles sont situées à une hauteur à laquelle on peut accéder confortablement en position debout ou assise
- Signalisation en braille
- Chaque boîte a été conçue avec sa propre couleur contrastante pour une identification facile
- Chaque élément est un instrument de musique accordé qui permet de les utiliser pour des thérapies musicales ainsi que pour jouer

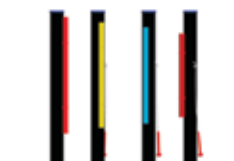
La musique stimule les parties du cerveau qui sont liées à la communication, au calcul et au développement émotionnel, ce qui est bénéfique pour chaque enfant, tandis que la nature instantanément gratifiante de la création musicale est incroyablement satisfaisante pour tous les participants. La nature répétitive de l'apprentissage et de la lecture d'un air peut également fournir une routine et une concentration fantastiques pour les enfants du spectre autistique.



IP413 Chime Quartet



Age	F.F.H.	M ²
3+	<0.6m	N/A

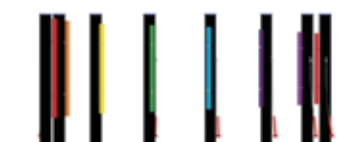


Notre quatuor à carillon offre aux enfants une occasion fantastique de travailler en équipe, d'apprendre à créer de la musique et de coordonner leurs compétences. L'action de frapper une note est instantanément gratifiante et passer d'un poste à l'autre pour faire un son peut être un excellent moyen d'encourager la forme physique et le mouvement.

IP414 Chime Cascade



Age	F.F.H.	M ²
3+	<0.6	N/A



La plus grande de notre gamme de carillons, notre Chime Cascade est une gigantesque opportunité de jeu musical social. Une équipe de huit personnes peut travailler ensemble pour créer une mélodie ou un jeu musical en courant de poste en poste. Quelle que soit la manière dont les enfants choisissent d'utiliser le carillon, chaque enfant a la possibilité d'y participer, quelles que soient ses capacités.

Inclusive Play[®] Packs

Nous comprenons à quel point il peut être difficile de démarrer un projet à partir de zéro et bien que vous puissiez toujours utiliser notre liste de contrôle PiPA pour aider votre conception à être aussi inclusive que possible Nous savons qu'il peut être utile d'avoir une idée des combinaisons de produits et des mises en page possibles. Nous avons conçu plusieurs formules de jeu inclusives pour s'adapter à différents niveaux de budget, qui comprennent des produits de toute notre gamme pour rendre votre aire de jeu nouvelle ou existante plus inclusive et votre communauté plus active.



Il y a quatre formules au choix ;
Sensory, Wheelspin, iSwing et Dynamic Package.



Inclusive Play® Packs



Nous pouvons bien sûr adapter le design à vos besoins spécifiques, veuillez nous contacter pour de plus amples informations.

Inclusive Play®

Contactez nous

Pour plus d'informations sur nos produits, contactez nous sur :

Head Office :

+44 (0)131 214 1180 - info@inclusiveplay.com

Inclusive Play, 50 Imex Business Centre - Dryden Road
Loanhead - Midlothian - EH20 9LZ

En France

04 74 28 38 14 - info@playgones.com

7 impasse Gutenberg – 38110 ROCHETOIRIN

+ d'infos sur :

www.inclusiveplay.com

www.playgones.com

Inclusive Play se réserve le droit de modifier les spécifications et d'apporter des améliorations à l'un de ses produits à tout moment et sans préavis. Les informations contenues dans cette brochure étaient correctes au moment de l'impression. Bien que tous les efforts aient été faits pour assurer l'exactitude des informations, Inclusive Play ne peut accepter aucune responsabilité pour toute erreur ou omission et cette brochure ne fait partie d'aucun contrat.

Pour en savoir plus sur le monde de l'inclusion ou découvrir ce qui fait l'actualité dans la presse, visitez [facebook.com/inclusiveplayforall /](https://facebook.com/inclusiveplayforall/)
facebook.com/playgones.france

suivez-nous sur Twitter @inclusiveplayuk @playgones_france ou
retrouvez-nous sur Pinterest, Instagram ou LinkedIn !

Nous espérons avoir de vos nouvelles très bientôt !

